

H

G

F

E

D

C

B

A

12

11

10

9

8

7

6

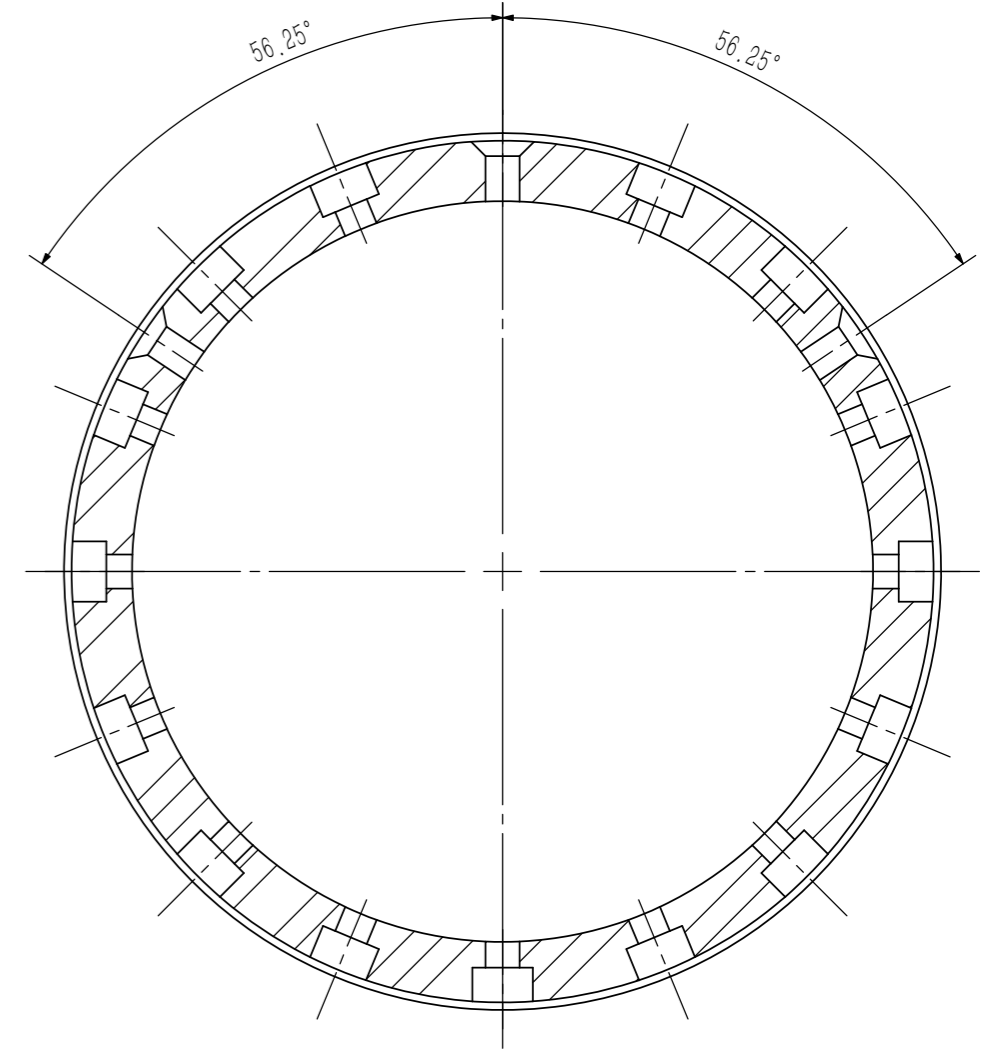
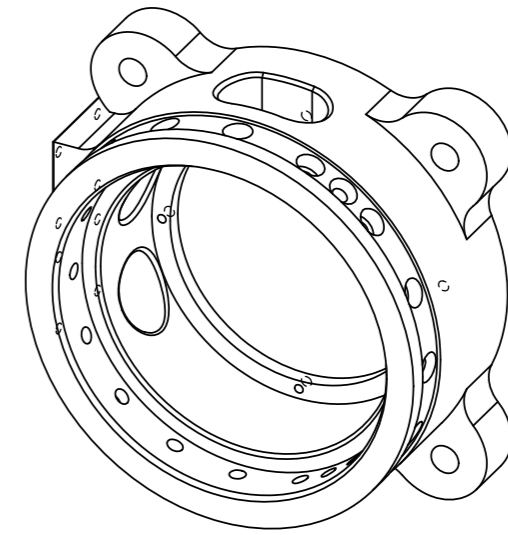
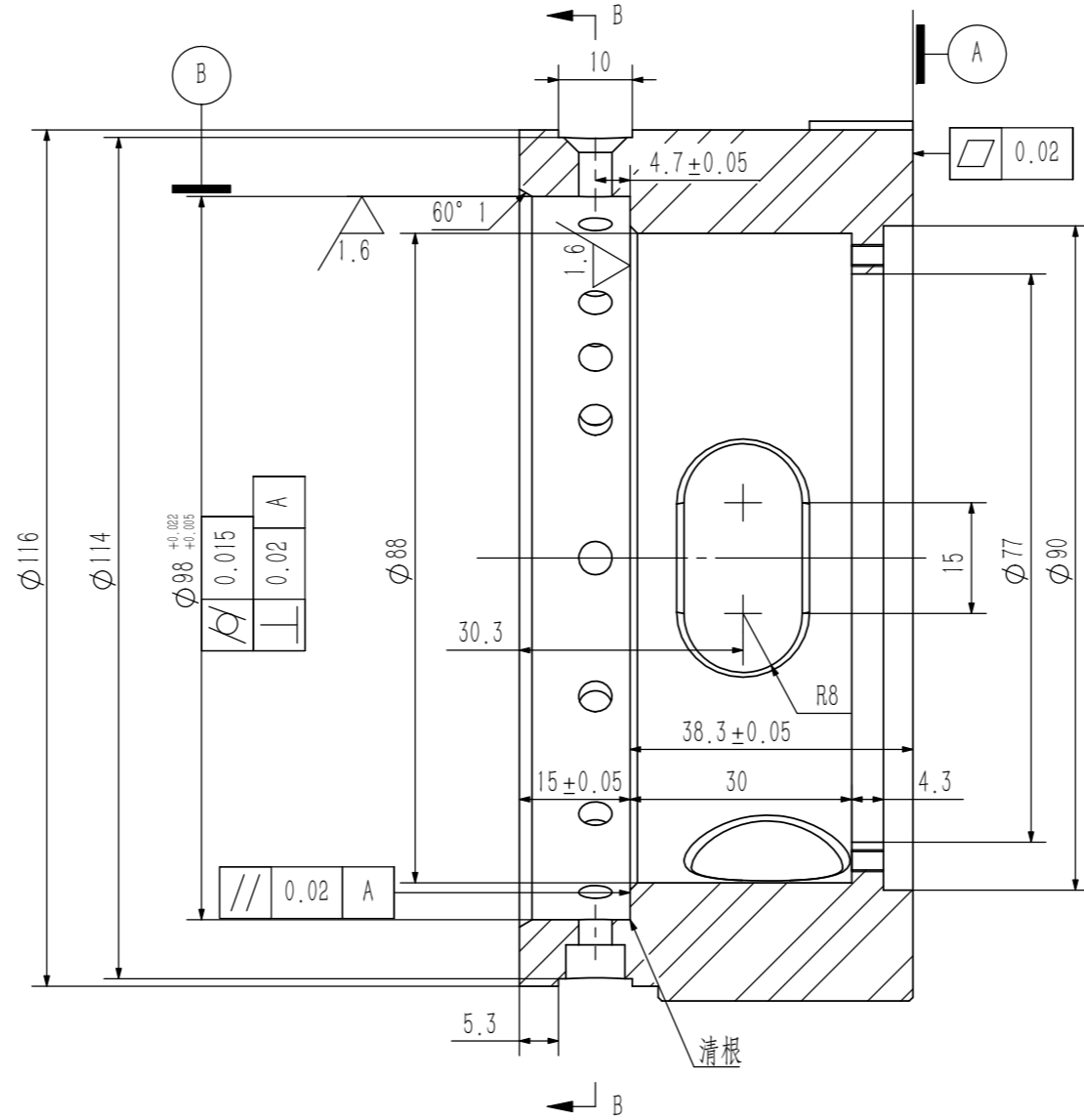
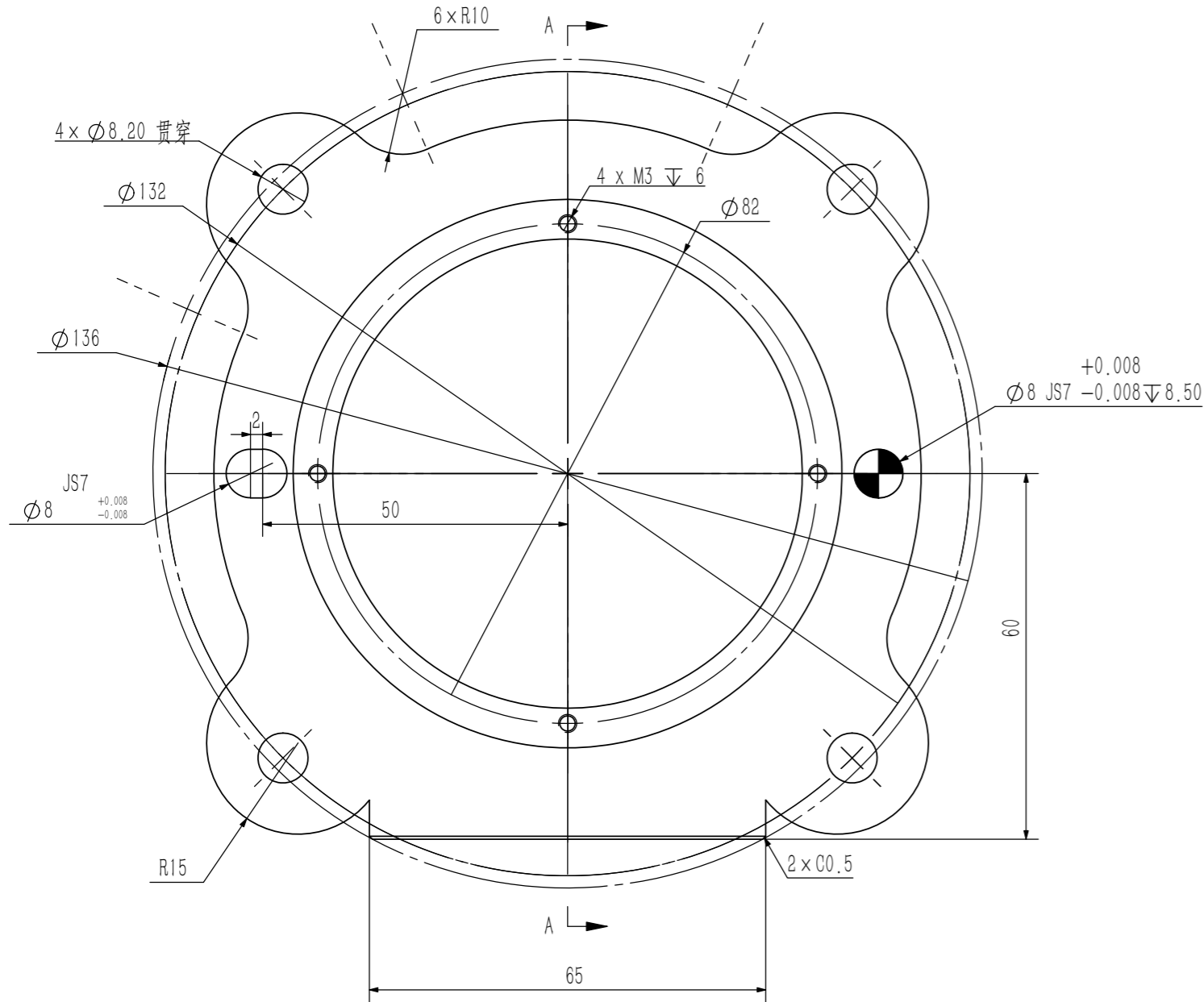
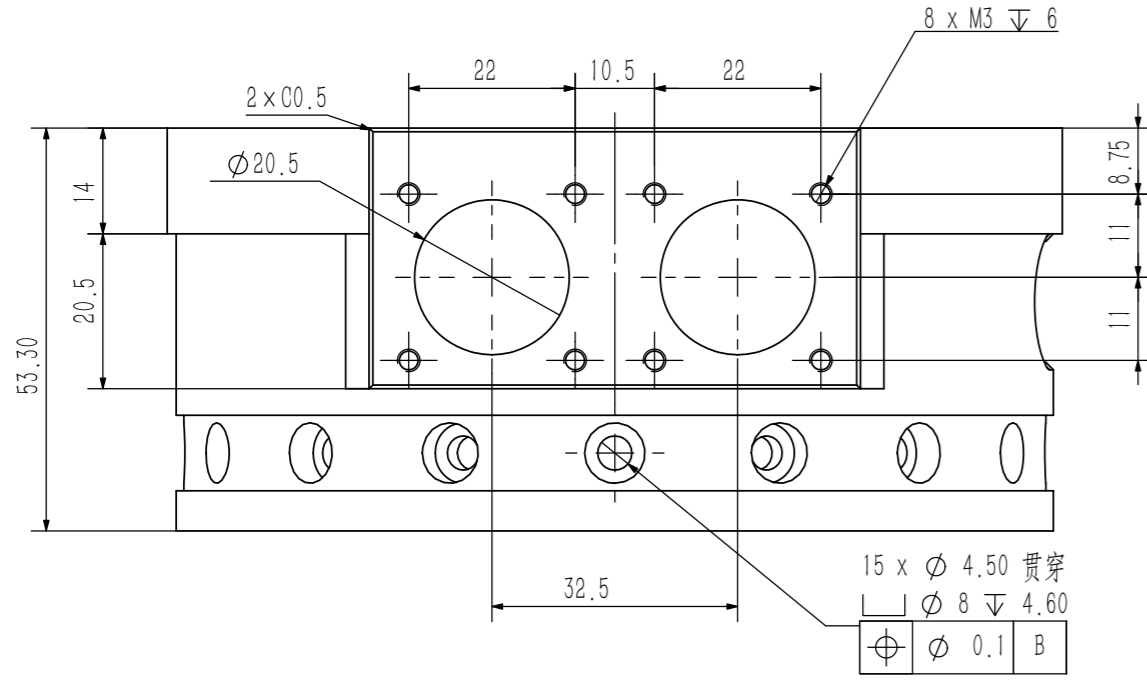
5

4

3

2

1



技术要求:  
1、锐边倒钝, 未标注倒角: C0.5  
2、未标注尺寸公差按GB/T1804-m  
3、未标注形位公差按GB/T1184-H

零件名称		图号		数量	比例	材质	表面处理
2-091-001 5kg底座		ZCT0082-091-001-0		1	1:1	7075-T6	(GB)本色阳极
设计	签名	年/月/日	图幅	版本	物料编码		
审核			视角		深圳市零差云控科技有限公司		
批准			一视角				